

# UTOPIA MALERBE PLUG-IN

Giornata di Studi, Workshop e Rassegna  
Teatro comunale, Piazza Scaravilli

19 gennaio 2018

29 gennaio - 2 febbraio 2018

Estate 2018

# COLLABORAZIONI

Un'iniziativa promossa dalla  
Fondazione Teatro Comunale di Bologna,

In collaborazione con  
Dipartimento di Architettura  
Dipartimento di Sociologia e Diritto dell'Economia  
Dipartimento di Scienze Agrarie  
Comune di Bologna, Urban Center,  
Centro Antartide, Er.Go, Garbo, Fondazione Rusconi,  
Fondazione Cineteca di Bologna, Viabizzuno



# TUTOR

Giacomo Coppe, light designer, Viabizzuno  
Simone Gheduzzi, architetto, Fondazione Rusconi  
Riccardo Mercuri, paesaggista, Centro Antartide  
Mario Nanni, artista, Viabizzuno  
Serena Orlandi, architetta, Università di Bologna  
Francesco Pasquale, architetto, Garbo  
Paolo Robazza, architetto, BAG Studio  
Cecilia Tognoni, architetta, BAG Studio  
Elena Vai, art director, Università di Bologna

# 44 PARTECIPANTI

Roberta Alessandrini	Eleonora Fantini	Matteo Manelli	Caterina Rogani
Bianca Baccarini	Ilaria Fogolla	Margherita Masi	Ilaria Sasdelli
Federica Baldisserri	Ilaria Franchini	Daniela Mastronardi	Eleonora Savini
Lisa Bartoletti	Matteo Gambini	Eleonora Mauri	Olivia Scagliarini
Mara Burattoni	Roberta Gentile	Daria Medici	Anna Solli
Giada Coleandro	Angela Iezzi	Giovanni Morelli	Chiara Sponza
Simona Colitti	Pamela Lama	Maite Nannini	Stefano Tinti
Felice Curci	Caterina Liverani	Rebecca Napolani	Eleonora Trebbi
Giorgio Dall'Osso	Maria Luisa Lo Gullo	Lorenzo Pignatelli	Francesco Volta
Martina Della Pasqua	Veronica Maffi	Francesca Pullini	Federico Zaganelli
Beatrice Enti	Isotta Mancini	Francesca Raffaelli	Alice Zattoni

# UTOPIE



Decennale della Resistenza e inaugurazione della nuova sede della Facoltà di Economia e Commercio 1955; il 15 Ottobre il Presidente della Repubblica Giovanni Gronchi visita il Palazzo universitario ed è accolto da alcune delle più importanti autorità. Durante la cerimonia viene conferita la laurea ad honorem agli studenti caduti in guerra Antonio Cantele (medaglia d'oro), Michele Continenza, Traiano Dilissano, Paolo e Piero Fonda Savio, Piero Franco, Adolfo Pederzini, Daniele Pierantoni.

NASCE LA FACOLTÀ DI ECONOMIA



“...Piazza Verdi prima del ‘77, prima della seconda ondata di contestazione, era un salotto, era considerata una delle più belle piazze di Bologna, forse d’Europa e del mondo... Poi nel ‘77 ci fu la contestazione giovanile: carri armati, etc.. È cambiato tutto.” (Marcello, edicolante di via Zamboni)

I FATTI DI MARZO



L'intervento temporaneo di Malerbe diventa permanente

MALERBE PLUG-IN

# 1944

# 1968

# 2017

# 2018

ANTONIO SCARAVILLI

Studente alla facoltà di Giurisprudenza all'università di Bologna. Prestò servizio militare durante la guerra con il grado di tenente. Richiamato alle armi dalla RSI, disertò ed entrò a far parte dell'8ª brigata Masia Giustizia e Libertà. Nell'autunno 1944 la sua squadra fu sistemata nello scantinato dell'istituto di Geografia dell'università di Bologna, in previsione dell'insurrezione per la liberazione della città. Il 20 ottobre 1944 la base fu accerchiata da ingenti forze fasciste. Nello scontro, durato alcune ore, cadde unitamente ad altri cinque compagni.



POLITICIZZAZIONE DELLA PIAZZA

“...A poche centinaia di metri da Piazza Verdi c'erano sempre i ragazzi della borghesia, e allora hanno cominciato a litigare perchè li chiamavano fascisti. Le prime lotte sono cominciate così. Pian piano le prime manifestazioni. La sinistra prese sempre più piede nell'Università...” (Maurizio, gestore del Caffè del Teatro)



MALERBE

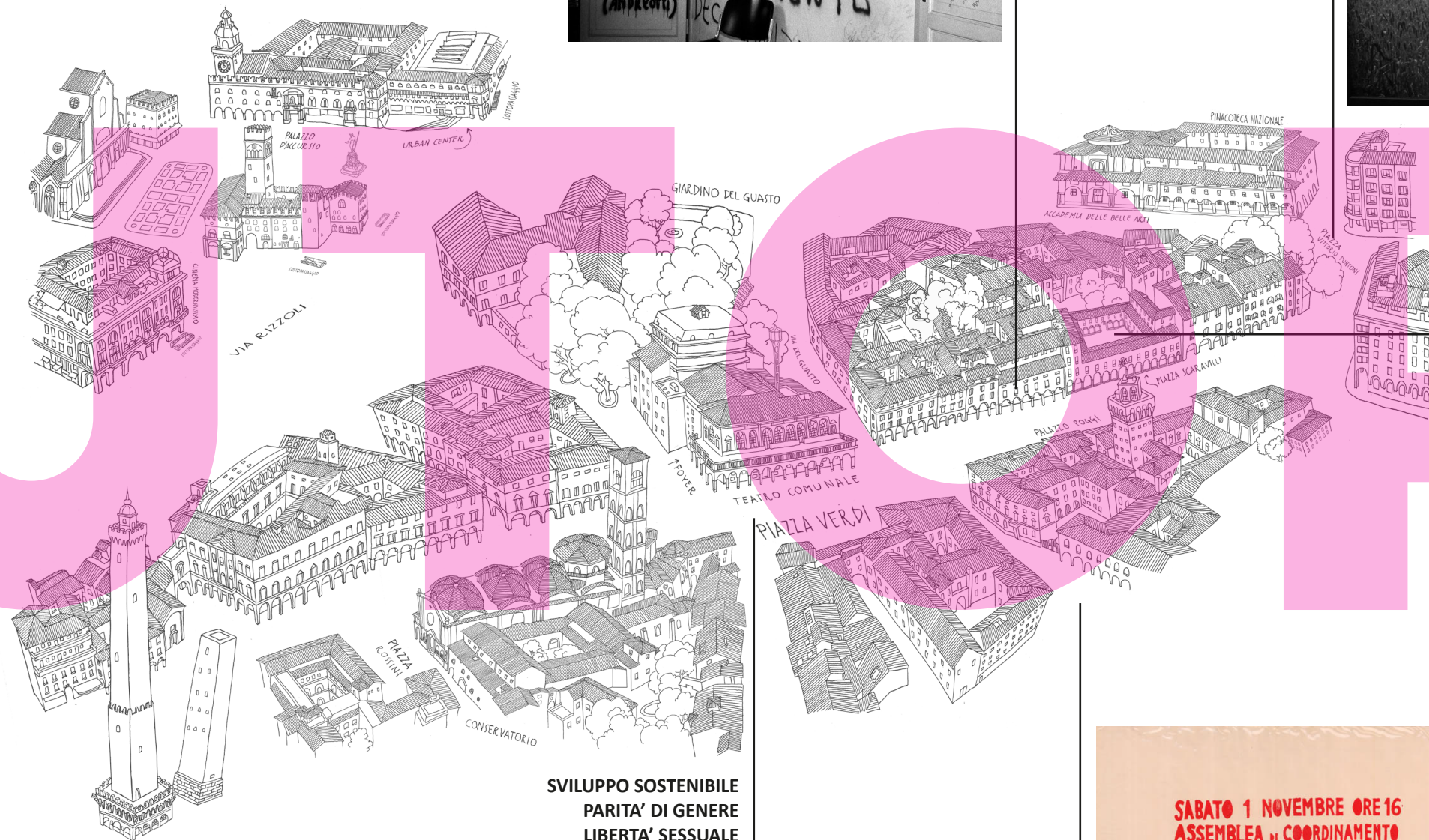
“Malerbe” nasce nella Piazza A. Scaravilli nel mese di giugno nell'ambito del progetto ROCK (vincitore del bando europeo Horizon 2020), come “giardino dinamico” dedicato alla biodiversità e alla socialità.



**COMUNISMO  
ANTIFASCISMO**



**ECOLOGIA  
DIRITTI**



# 2017-18



**ANTIAUTORITARISMO  
OCCUPAZIONE**

DIRITTO ALLO STUDIO  
LIBERTA'

**1951-55**



**SABATO 1 NOVEMBRE ORE 16  
ASSEMBLEA DI COORDINAMENTO  
AVANGUARDIE OPERAI  
STUDENTI  
UNIVERSITA' DEGLI STUDI  
VIA S. GIACOMO 14**

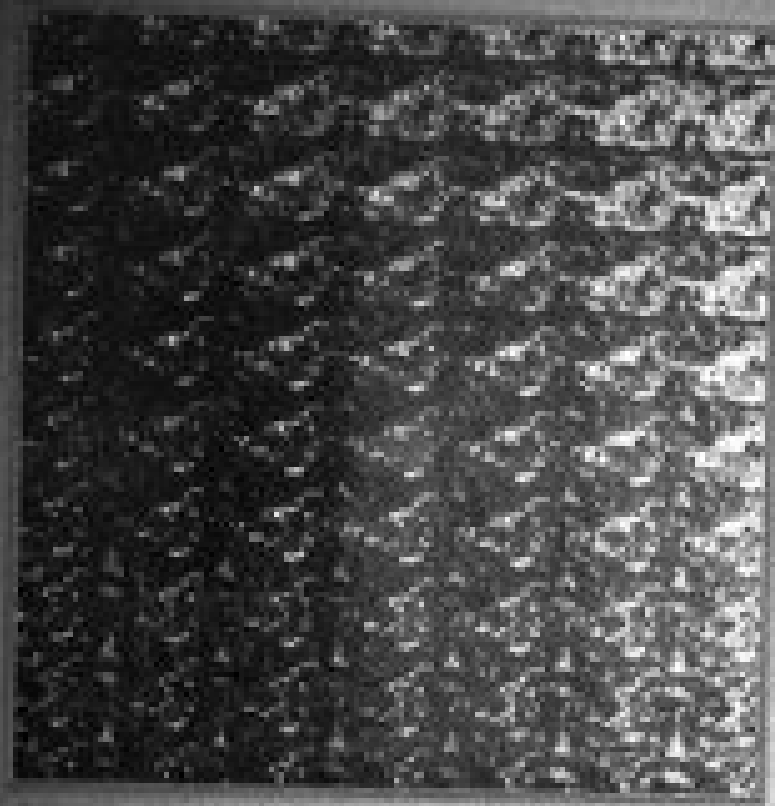
VIA S. GIACOMO

COSA VOGLIAMO?  
TUTTO!









DITE A  
LAMA CHE  
L'AMO  
(ANDREOTTI)

DECRETO LO STATO

DI FELICITA  
PERMANENTE

DEC

ARTAUD

NON PROVOCATORI MACCHÉ FASCISTI  
SONO INERENTI COMUNISTI









# INTERVISTE

**CHE PENSI DI CAMBIARE PIAZZA VERDI PERCHÉ METTI UNA PIANTA?**

**QUESTA È UNA ZONA DELLA CULTURA E DELLA MUSICA, DEL TEATRO, DELLA BELLEZZA E QUESTO DEVE RESTARE IL TEMA FONDAMENTALE**

Giardino del Guasto.

Per cui io credo che valorizzare quella piazza, togliendo le macchine e mantenendo quello che c'è, anzi, possiamo mettere pure del fieno, credo che faccia veramente bene a questa zona. Io sono convintissima del valore che hanno i giovani in questa zona. Sì, noi siamo gli unici che restiamo, le altre città hanno preso i giovani via. Io sono convintissima che non fosse un marciapiede o fermarsi a mangiare qualcosa in

**UNO SPAZIO CHE NON FOSSE SQUALLIDO**

Qui bisogna rendersi conto che l'idea che abbiamo avuto l'estate scorsa, con la creazione del piccolo giardino adatto alle esigenze degli studenti di potersi sedere lì, leggere un libro su qualcosa che non fosse un marciapiede o fermarsi a mangiare qualcosa in uno spazio che non fosse squallido. Per me ha funzionato, ed è ancora da potenziare. Penso che sia uno spazio in cui offrire agli studenti la possibilità di sosta e che vada tutelato e rafforzato; che gli studenti stessi devono tutelare e farne un luogo adatto a loro. Bisogna

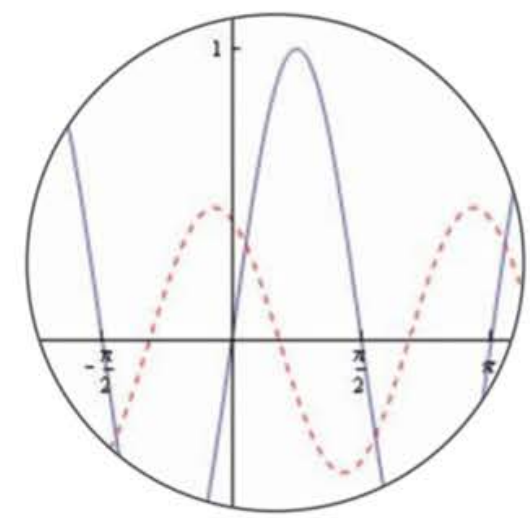
**SE NON CI FOSSE RO GLI STUDENTI, PIAZZA VERDI SAREBBE UNA CASA DI RIPOSO**

non averlo che ci sia intorno a quello che c'è adesso. Vorrei che ci fosse un servizio a portata di mano e persone che lo frequentano. Io vorrei molti più vespasiani. Questa zona dovrebbe essere ricchissima di bagni pubblici. Vorrei che continuasse ad esserci il servizio di noleggio della bicicletta. Vorrei che ci fosse più possibilità di frequentare: per studio, non per studio, per dei servizi.

# **PROPOSTA DI ALLESTIMENTO**

# REQUISITI

Incrementale



Autocostruzione



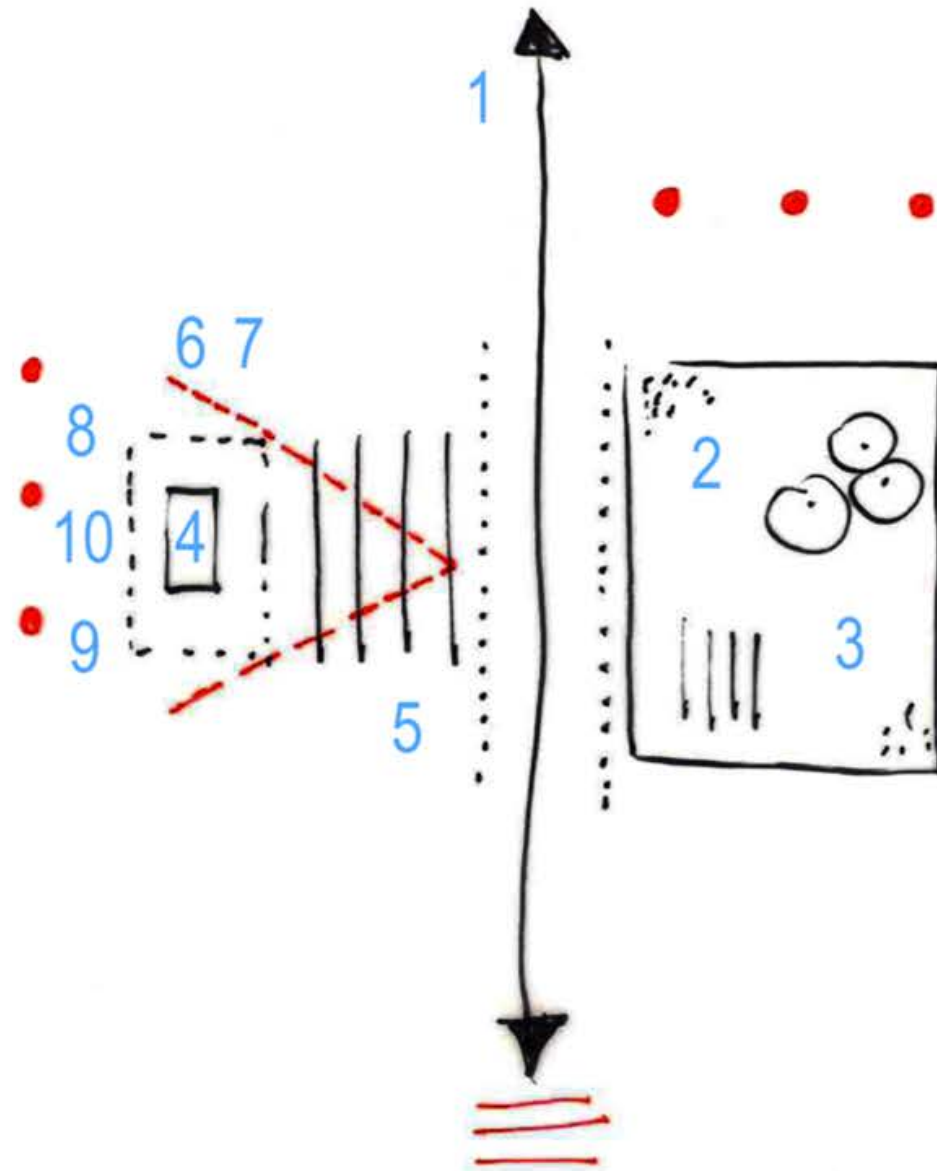
Verde



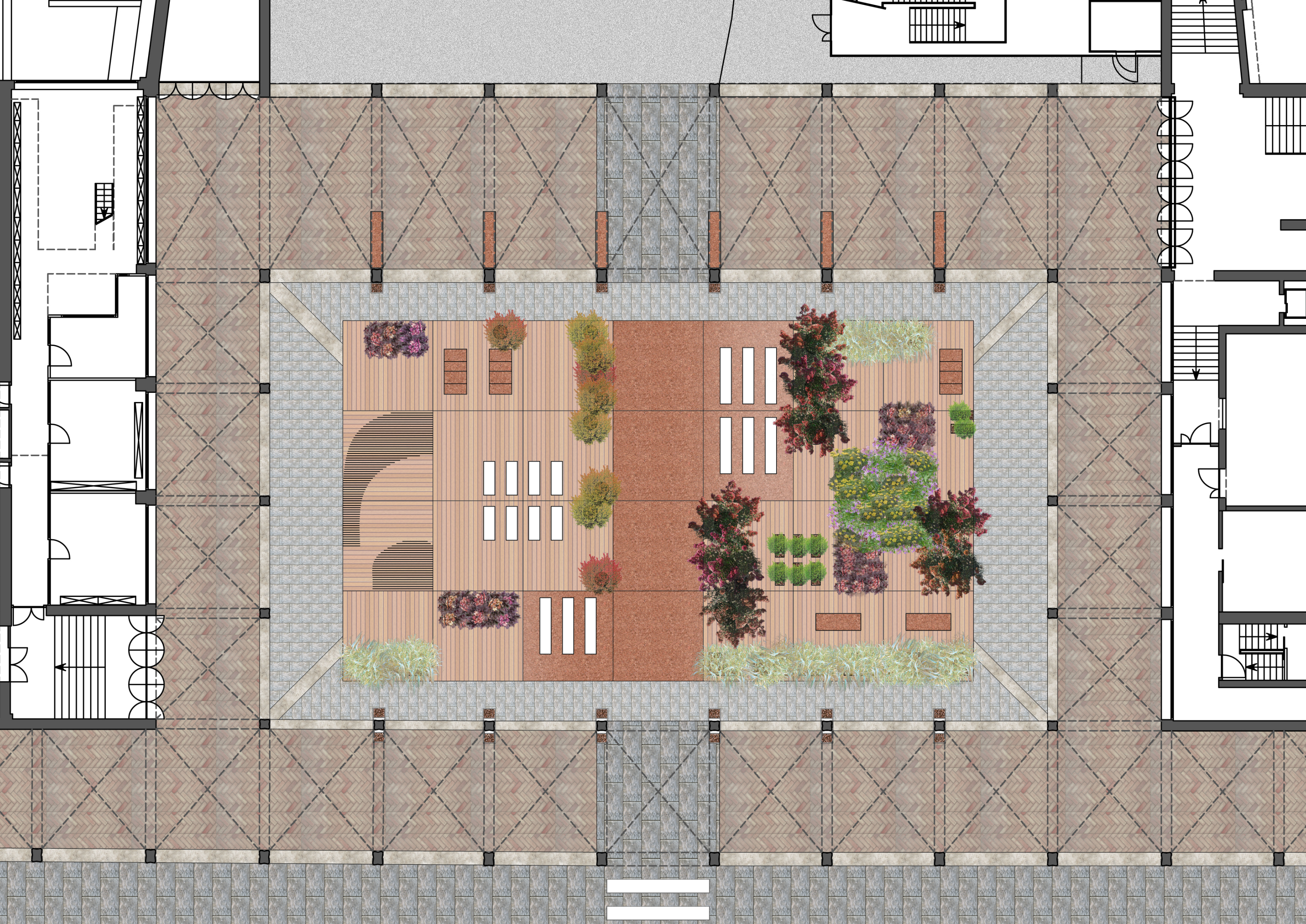
Impronta



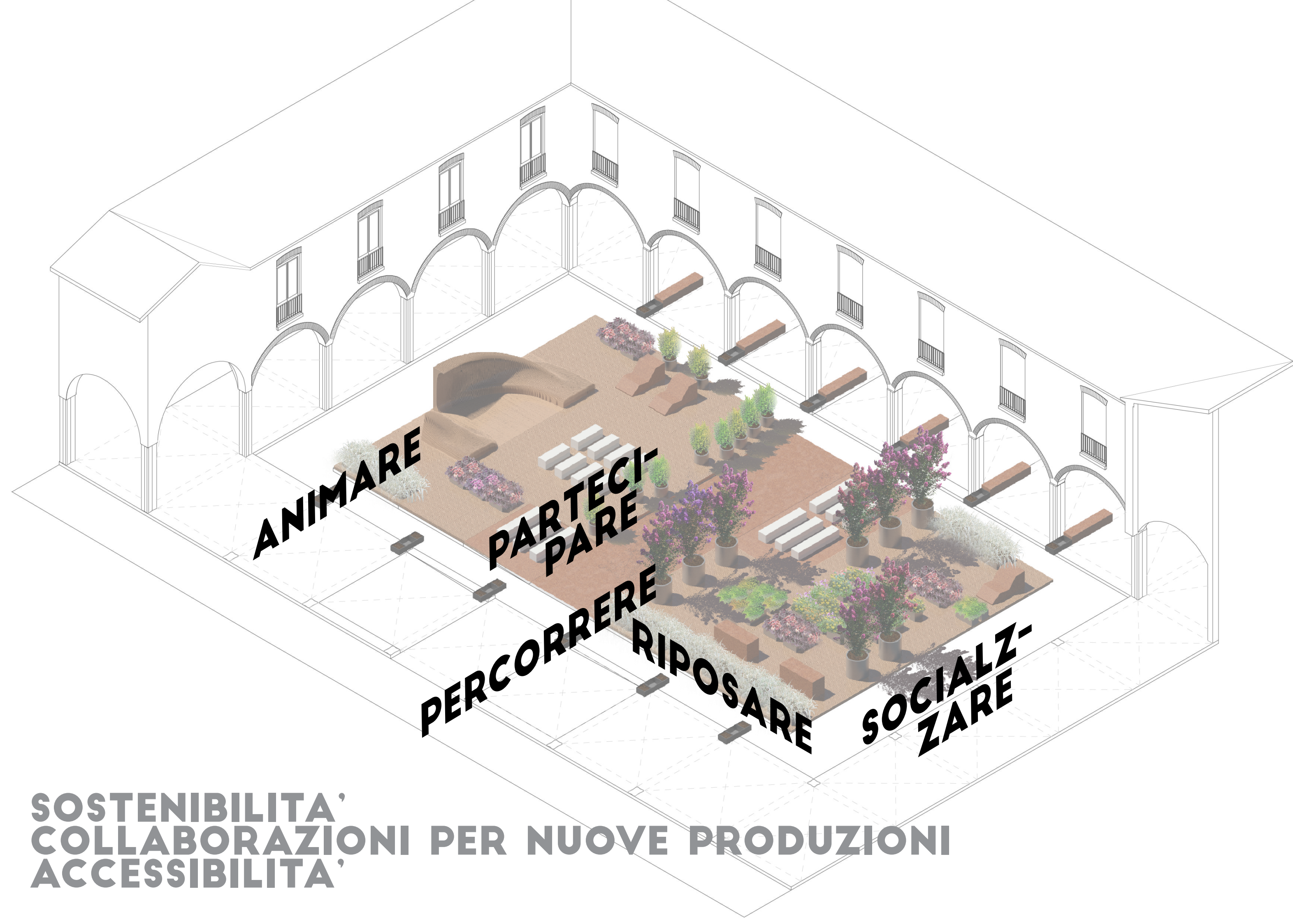
Principi Progettuali











**ANIMARE**

**PARTECIPARE**

**PERCORRERE**

**RIPOSARE**

**SOCIALIZZARE**

**SOSTENIBILITA',  
COLLABORAZIONI PER NUOVE PRODUZIONI  
ACCESSIBILITA'**







**MALERBE**





**SOSTENIBILITA'**

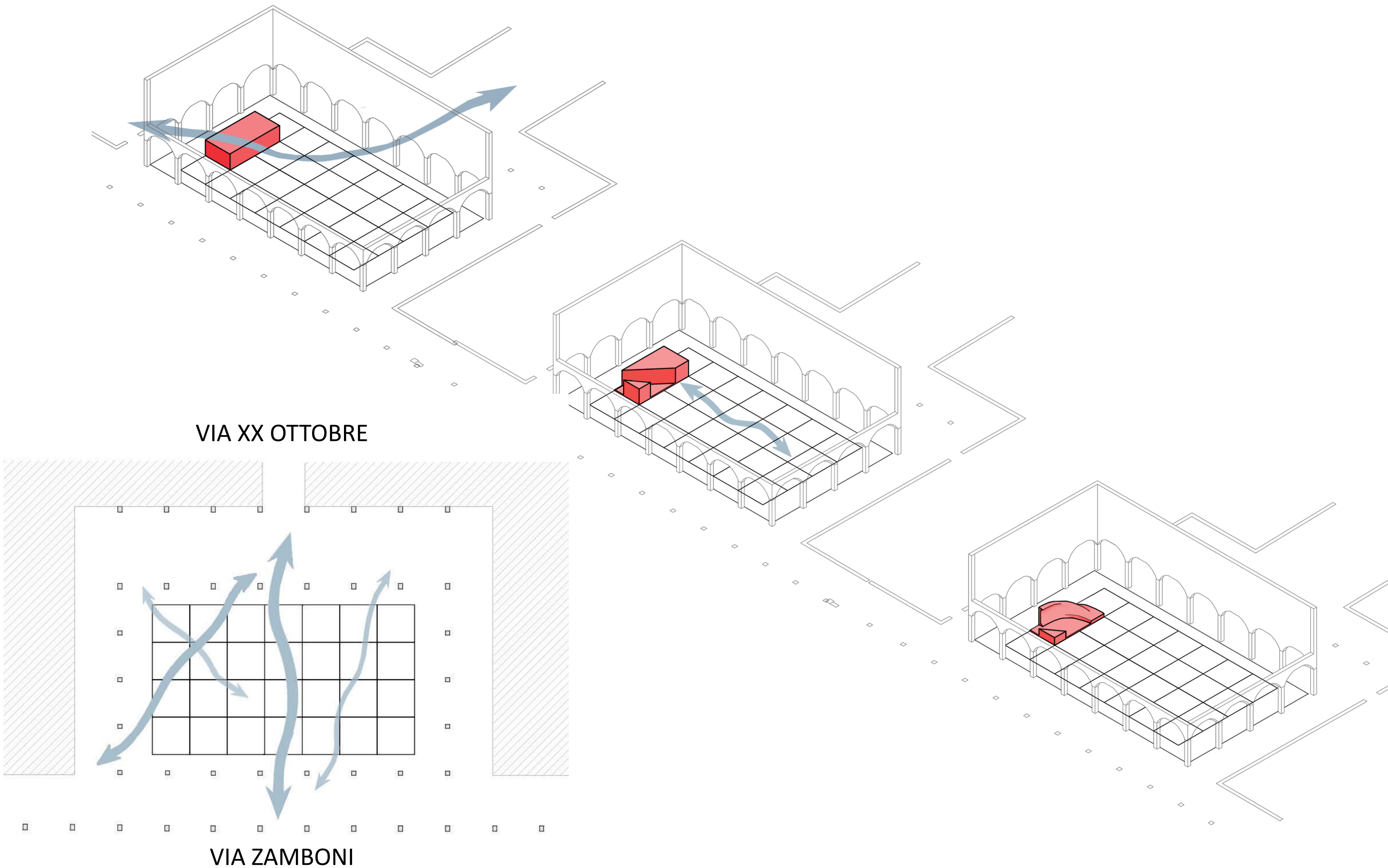




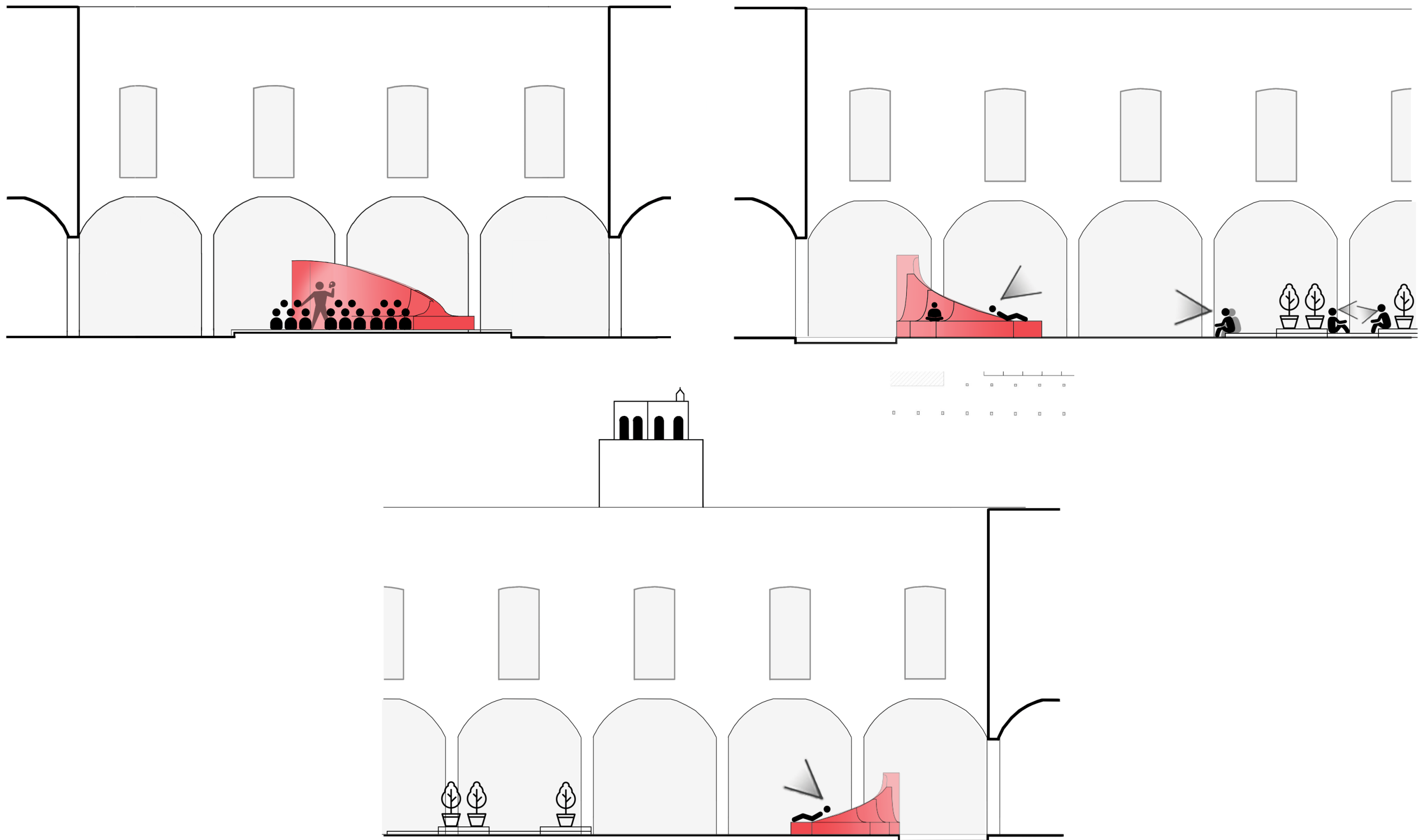


# LA QUINTA DI SCARAVILLI

# LINEE GENERATRICI

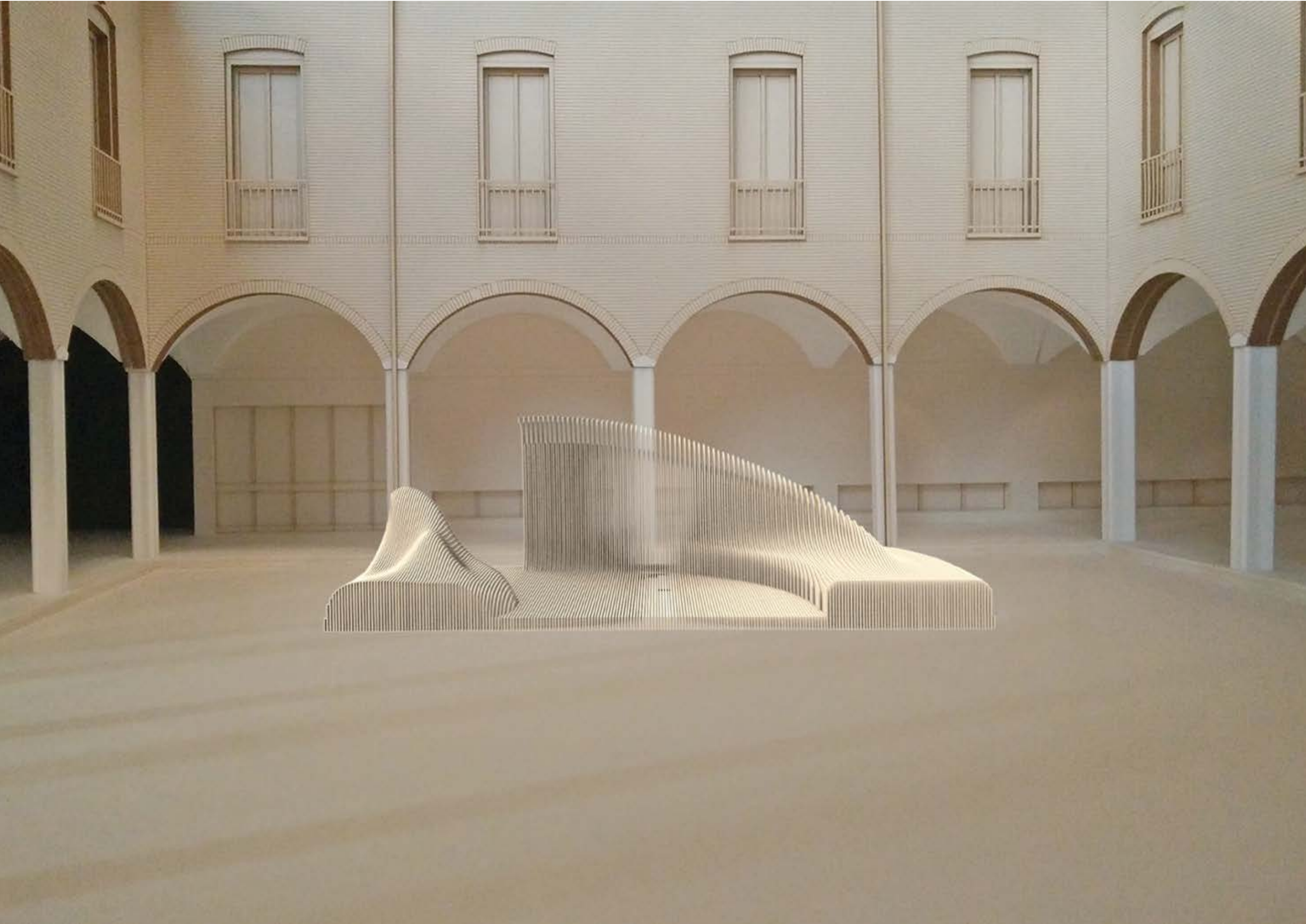


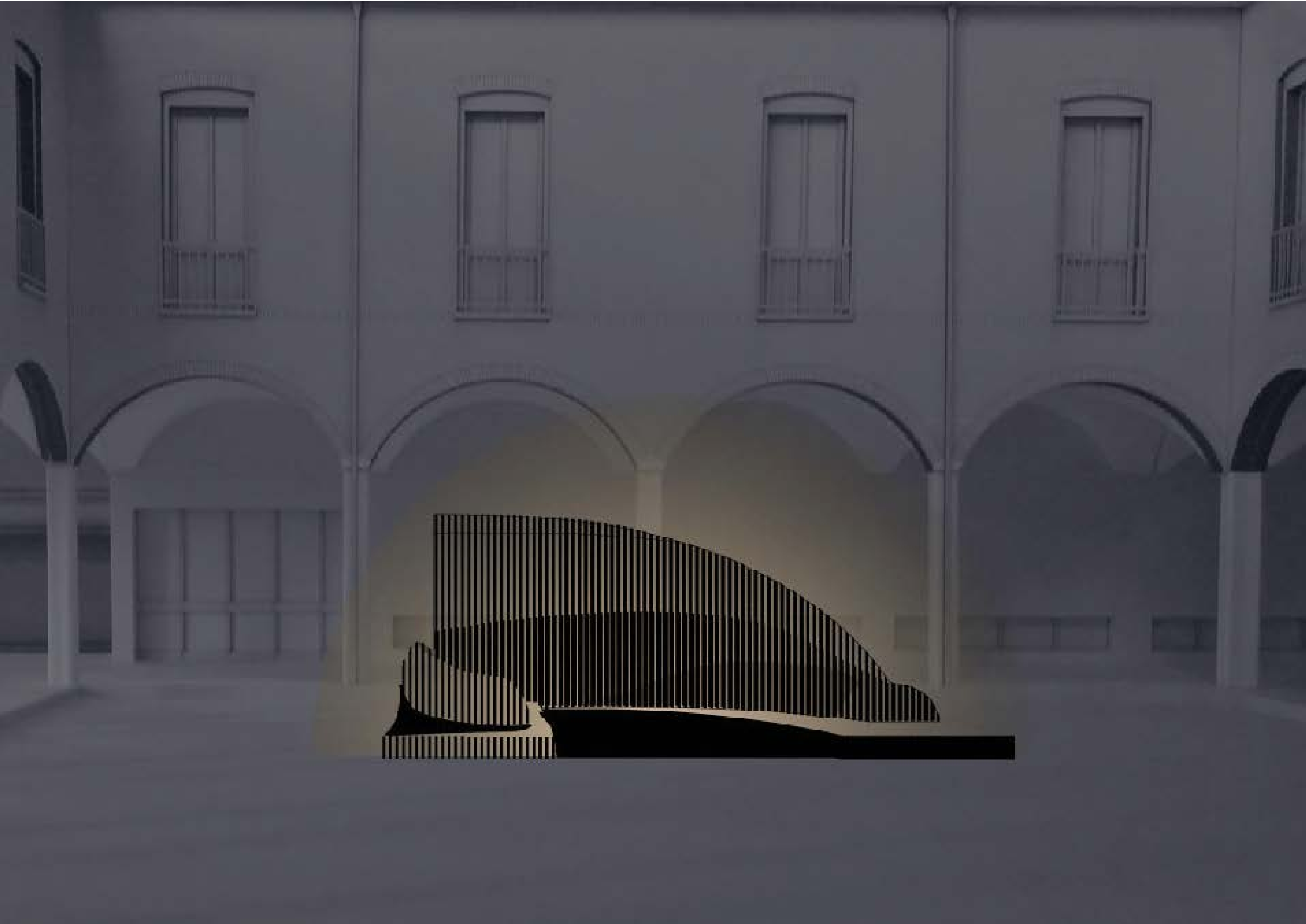
# USI



## COLLABORAZIONE PER NUOVE PRODUZIONI









**ILLUMINAZIONE**

# SERA

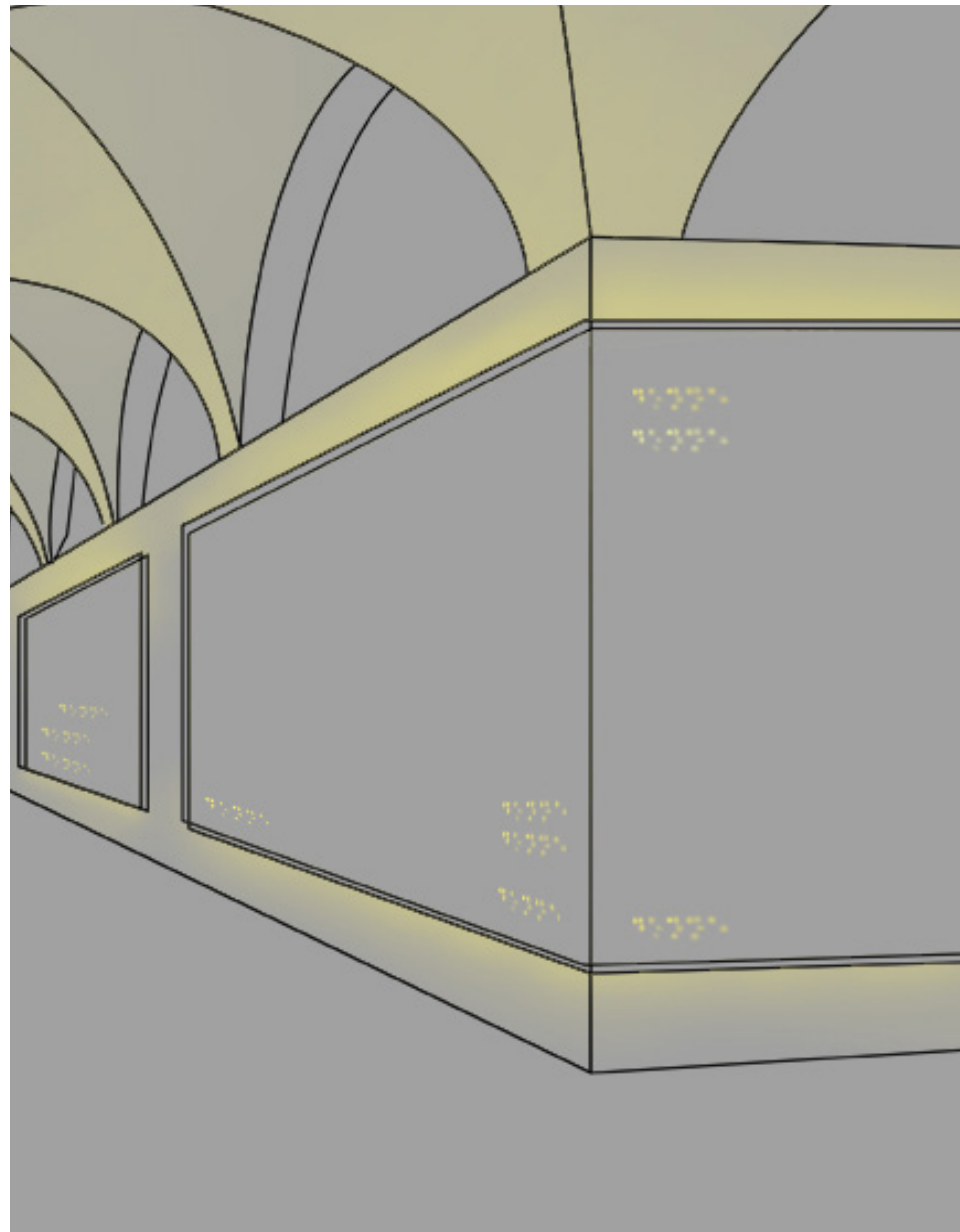


# IMBRUNIRE

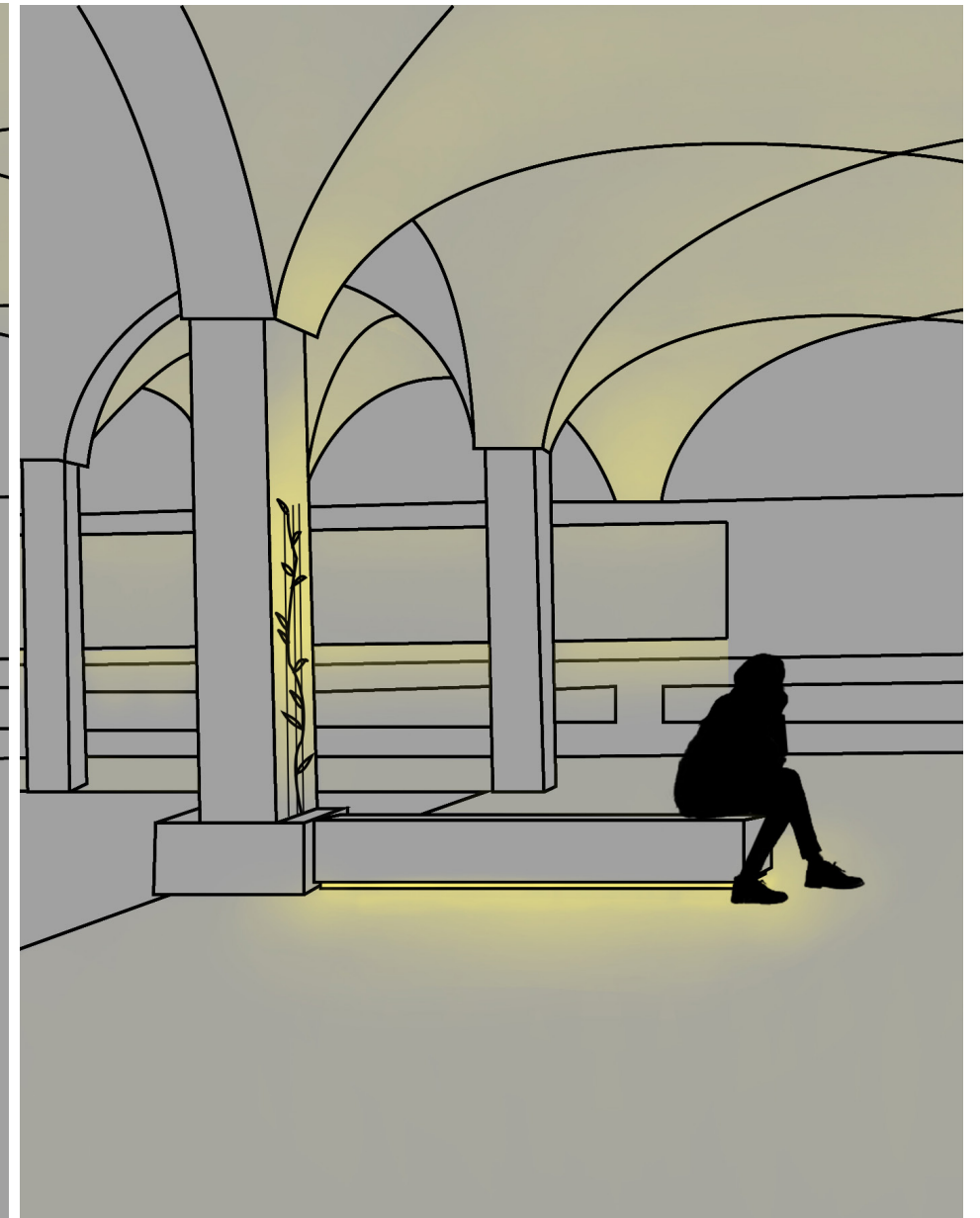
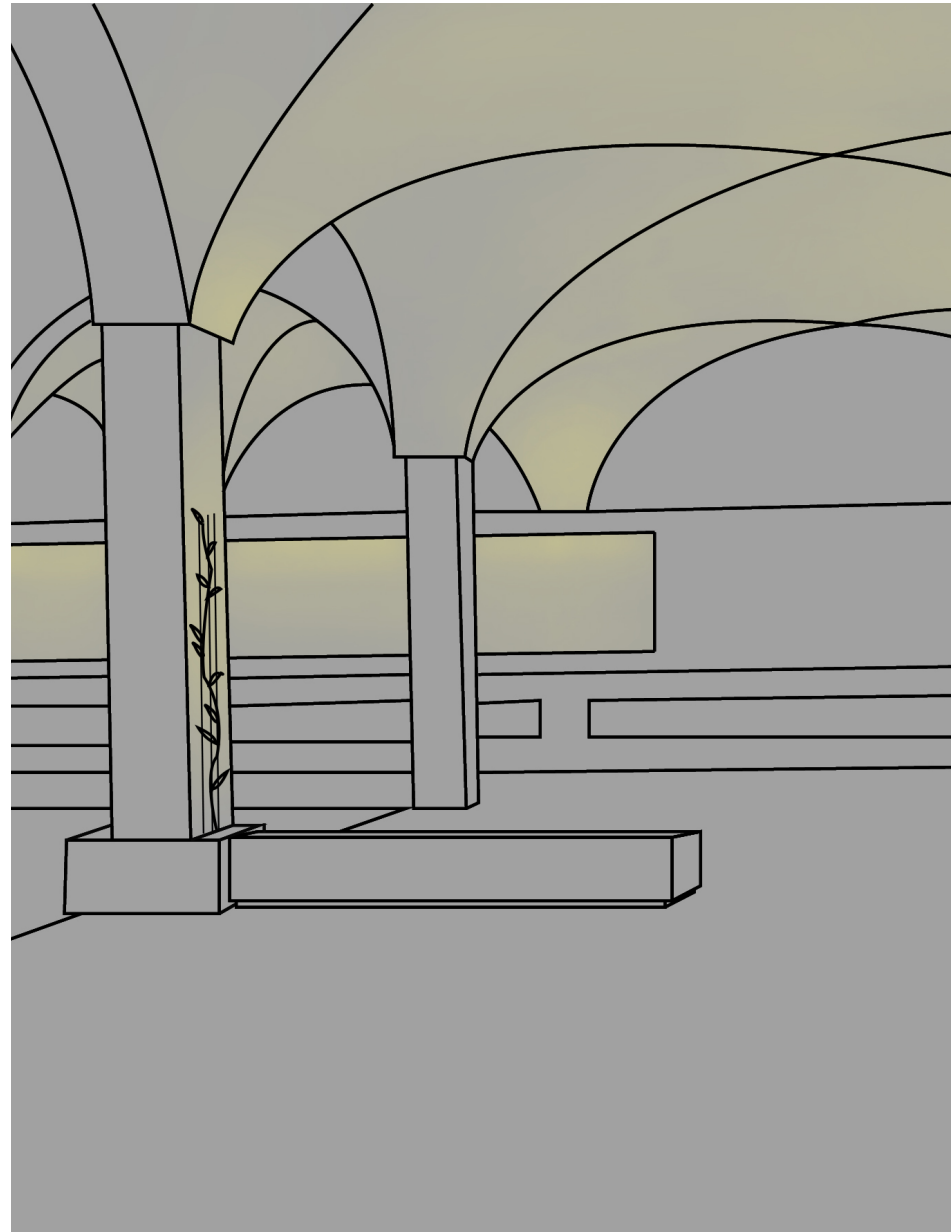




## BRAILLE



## SENSORE DI PRESENZA



ACCESSIBILITA'

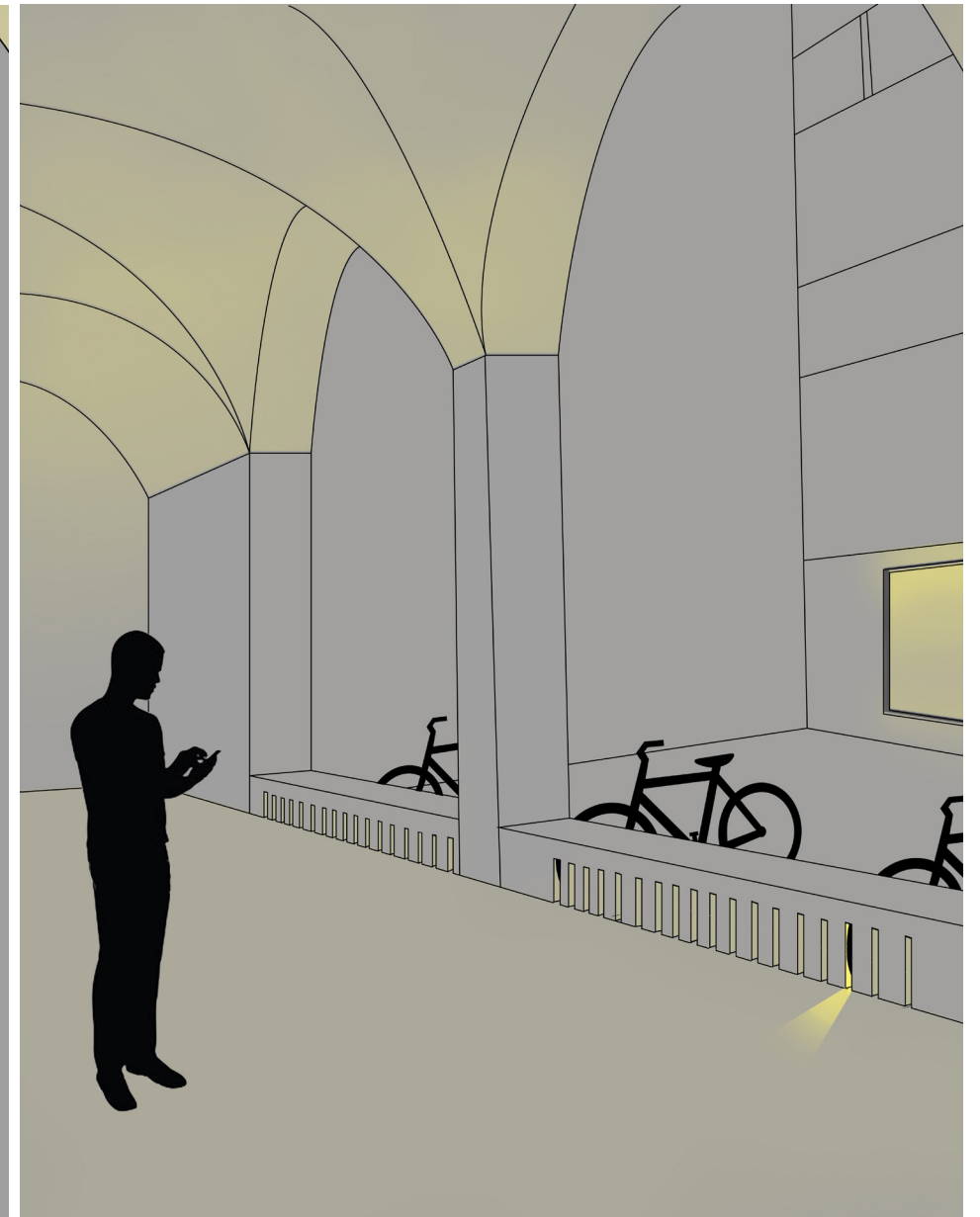
## VERDE CON SEDUTA



## SUONO



## PORTABICI



**ACCESSIBILITA'**