



I Commentarii in Alma-DL da una proposta di Walter Tega

Responsabili: Jacopo Di Cocco e Valentina Comba

Coordinatore del Gruppo di Lavoro: Serena Spinelli

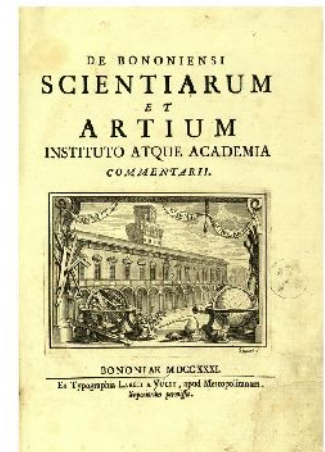
Ideazione: Marina Zuccoli

Collaborazione progettuale: Anna Ortigari, Francesca Trombetti e Vincenzo Verniti

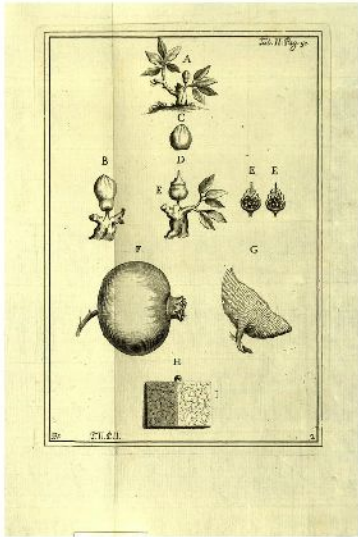
Realizzazione: Simone Sacchi e Fabrizio Morroia

Catalogazione: Serena Marchionni

Logistica: CIB Centro Inter-Bibliotecario



Le digitalizzazioni in Alma DL



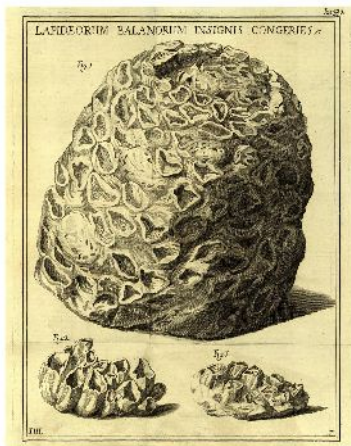
- Documenti interi consultabili ed associabili al patrimonio storico cartaceo posseduto dalle biblioteche reali per renderle “eterogenee”
- Integrano la lista dei materiali digitali offerti (testi acquisiti, autoprodotti, gratuiti censiti, banche dati, audiovisivi, software, ecc.)
- Concepite come sussidio alla ricerca, alla didattica ed alla diffusione della cultura scientifica
- I *commentarii* prima esperienza e sui periodici

Gli utenti che vogliamo servire



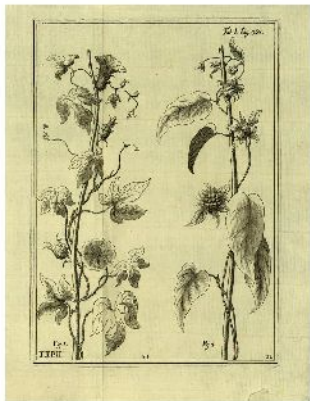
- Gli studiosi, ovunque residenti (opportunità di *peering* con altre istituzioni scientifiche)
- Gli studenti, che altrimenti avrebbero difficile accesso a materiali deperibili
- Gli insegnanti che possono così disporre, come materiale didattico, anche di opere rare
- I cittadini con raffinate esigenze culturali
- L'editoria dell'antico commerciale sì, ma non speculativa

La cooperazione di Alma-DL con le biblioteche



- Insieme: tutelare e rendere disponibile il patrimonio storico
- Valorizzare le competenze documentali del personale delle biblioteche e scientifiche degli studiosi delle strutture scientifiche di riferimento
- Cooperare in progetti territoriali e disciplinari di digitalizzazione di materiali di pregio
- Il prossimo progetto cooperativo riguarda la biblioteca del Dipartimento di Architettura un altro è europeo è allo studio per la matematica

Il progetto *Commentarii*



Il Progetto è stato realizzato ad una intensa attività **collaborativa**, soprattutto con i colleghi citati in copertina

L'attività ha visto numerosi aspetti sperimentali (ad es. outsourcing) e contatti a livello nazionale per adeguarsi agli standards

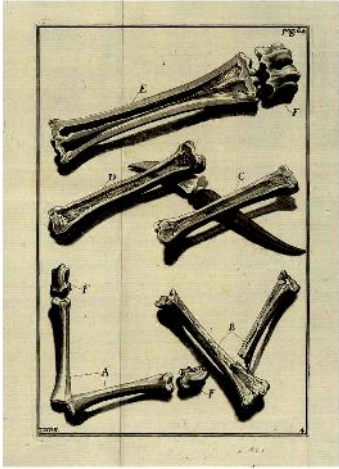
Abbiamo maturato un'esperienza

Desideriamo **condividerla**, soprattutto con le importanti Biblioteche locali e con gli Archivi

Progettiamo la prosecuzione dei lavori con la consulenza di un Comitato Scientifico di Ateneo e tutti i raccordi necessari a livello internazionale e nazionale

Massima attenzione al copyright e alla non duplicazione delle iniziative

L'integrazione informativa e documentale



L'attività collaborativa ha prodotto l'integrazione dell'opera digitalizzata con i cataloghi:

- inserimento del periodico in ACNP e attribuzione dell'ISSN
- definizione del modello catalografico degli spogli
- individuazione delle fonti di riferimento per le intestazioni autore

Le schede di spoglio sono state tutte realizzate e inserite e linkate al testo digitalizzato; sono possibili ricerche per:

- Autori
- Macro materie presenti nel testo originale (es. *astronomica, chymica, ecc.*)
- Parole nel titolo

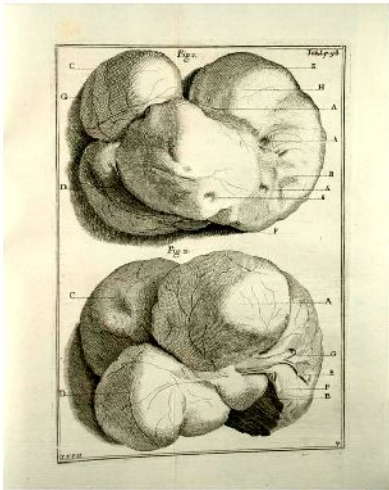
Considerazioni preliminari:

■ Scelta dello scanner

- ◆ Scanner a torre con piano basculante
- ◆ Luce fredda

■ Proprietà delle immagini:

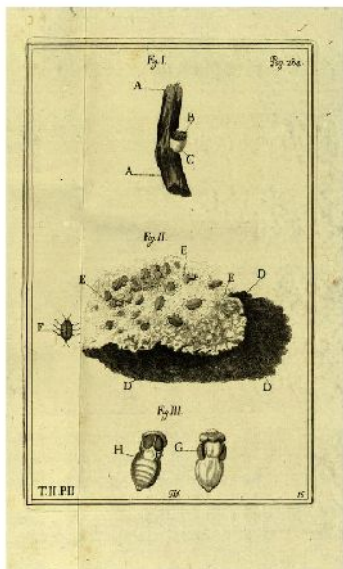
- ◆ Formato: TIFF non compresso
- ◆ Risoluzione: 300 dpi
- ◆ Profondità: 24 bit colore
- ◆ Formato standard per la conservazione e l'editoria



Archiviazione e Gestione immagini

Fasi principali:

- **Compressione delle immagini**
 - ◆ Formato Jpeg e DjVu
- **Archiviazione nel filesystem**
- **Creazione dei Metadati amministrativo gestionali**
 - ◆ Codifica XML
 - ◆ Standard di riferimento: NISO, LOC, DC.
- **Popolamento database**
 - ◆ Compilazione automatica

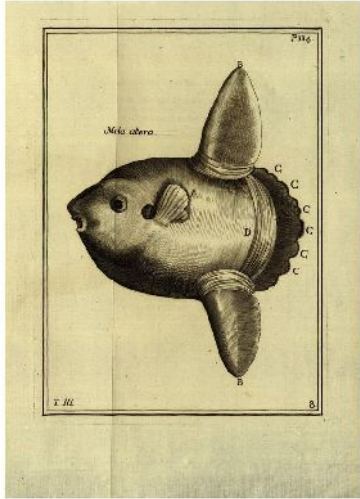


Accesso e Consultazione



- **Interfaccia Web compatibile con tutti i browser**
- **Accesso tramite I cataloghi e Alma-DL:**
 - ◆ ACNP
 - ◆ Spogli
 - ◆ Sito del progetto
- **Due formati di consultazione:**
 - ◆ Jpeg
 - ◆ DjVu (necessita di plug-in)
- **Navigazione intuitiva**
 - ◆ Per Tomo
 - ◆ Per pagina

Spogli e Indicizzazione



- Il periodico è stato completamente spogliato e indicizzato:

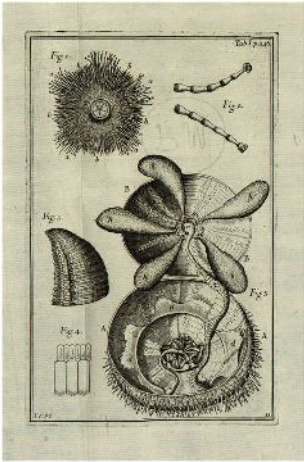
http://almadl.cib.unibo.it/risorse_di_ateneo/diglib.php

Spogli Articoli

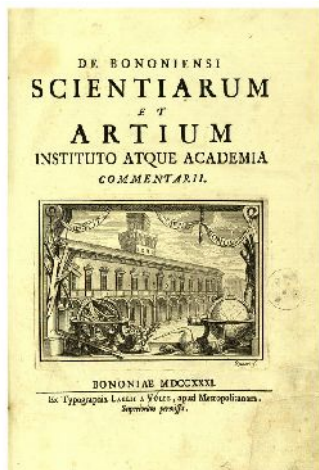
Riferimenti e legami

Verranno creati legami ai riferimenti bibliografici e ai contributi scientifici di riferimento per le opere digitalizzate

Commentari dell'Accademia delle Scienze di Bologna / Tega



Al servizio della storia delle scienze a Bologna



- Reperibilità molteplice:
 - ◆ cataloghi, motori di ricerca, repertori, portali
- Riferimenti a bibliografie disciplinari di esperti
- Interconnessioni dinamiche con i lavori degli studiosi della storia della scienza via URNs
- Legami reciproci con gli altri documenti dei giacimenti culturali:
 - ◆ testuali, iconografici, materiali
- Tempi brevi, costi contenuti, finanziamenti diretti ed oggettivi, decisioni e modalità congrue con l'autonomia universitaria, utilizzabilità immediata (no *demo!*)