

author: Filippo d'Aglie'
title: Il Gridelino. Balletto alle Dame
library: Biblioteca nazionale universitaria - Torino - IT-TO0265
identifier: BNU_q_V_61

Le riproduzioni digitali accessibili dalla Biblioteca digitale italiana di www.internetculturale.it sono per la maggior parte di dominio pubblico, e provengono dalle attività di digitalizzazione realizzate dalle biblioteche che possiedono gli originali e la proprietà delle riproduzioni digitali, e sono istituzioni partner del portale.

La riutilizzazione non commerciale è libera e gratuita nel rispetto della normativa vigente.

Ai fini della riutilizzazione commerciale e/o per ottenere un documento ad alta definizione contattare il detentore dei diritti del bene digitale utilizzando nel Download del documento, il contatto di posta elettronica.

Gli utilizzatori finali dei beni digitali, sia che riproducano parzialmente o completamente le immagini, dovranno sempre e comunque citare la fonte www.internetculturale.it

.....

The digital reproductions accessible from the Italian Digital Library www.internetculturale.it are mostly of public domain, and come from the digitization activities carried out by the libraries that own the originals and are ownership of digital reproductions, and are Institutions partner of the portal.

The non-commercial re-use is free in accordance with the local regulations.

To allow commercial reuse and/or to obtain a high-definition document please, contact the copyright holder of the digital object using the contact e-mail you can find in the Download of the document.

The terms of use of the Internet Culturale material states that the final users that reproduce images or part of them must mention the source www.internetculturale.it

















































Choro degli Amanti del
GRIDI LINGUA

O' eccelentissimo
de le Grazie vostro
Per la bella del diletto
Genere in primo luogo
La meraviglia di questo
Senza non d'altro nonella
E quel tal di questo uddio
Il nome di sua madre
Il suo bello colore
Che darli di questo A non
Il suo labro di oro
A quel ben che non nono

*Per ammirare i belli in ogni riprese di noi accompagnano di tutti e d'ogni cosa
sull'immagine questa d'ogni il proprio d'ogni cosa*









Per il Parlamento per la guerra...
Lino introduce il gran Baleno
Quel che per il LINCO...
Ura l'ha l'og...
Cura l'ha l'og...

Il baleno...
Con la...
Cura l'ha l'og...
Cura l'ha l'og...









SUA ALTEZZA REALE perpartina prova di color. di bilia col core amabile egli
 non deva regnare solo palano, e non una di sola d'opina l'aura con altri e suoi
 de. L'ide Cantini non d'una cenna in ogni parte delle giornate di que terribile d'illuante
 d'opale Madia un mondo alla Casca d'illuante in ogni (1) d'illuante d'opale. G'edder e
 fante che sono l'andride ovvero alera d'opale. non d'illuante e prova dell'annu d'illuante. in
 che l'andride d'illuante d'illuante. l'opale in l'opale non prova d'illuante e
 atti con le quali sono con le unguere. quelli d'opale sono d'illuante e d'illuante
 che d'illuante il giro del ego for d'illuante d'illuante. d'illuante. d'illuante.

ALLI AMANTI

DEL CRISTIANO

SUA ALTEZZA REALE

Il S. Cammerlarer d'abano

Il S. Conte di Torino

Il S. Conte Giorgio di Montalto







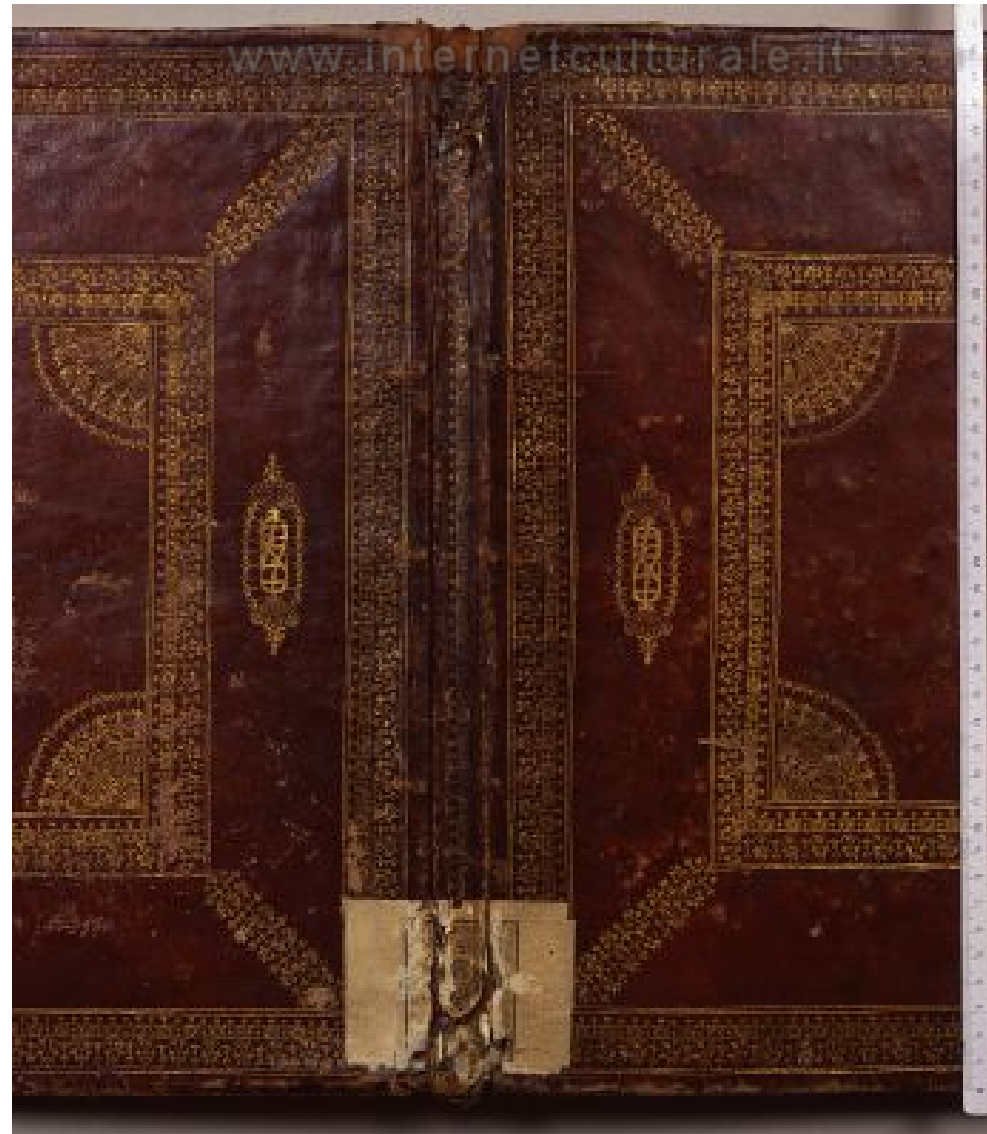














Il Giuliano, busto rappresentato in Torino l'ultima parte di Cicerone nell'anno 1813.

*Una copia del busto di Giulio Cesare (non più a 1813) di cui esistono di 17, 2, 10 e 11, collegate in parte come un esemplare
in un solo pezzo il busto 1813 e la stessa di Torino.*

*Il Giuliano (non esistente da una scultura della Antonia, Appiano Marco Lucano di Antonio per rappresentarlo oltre
del busto di Giulio Cesare in Parigi un busto di Carlo di Austria Appiano di Antonio nel busto della stessa opera in*

*Italia di Carlo e dell'opera rappresentata in il busto di Appiano di Giulio Cesare in quale scultura a
1813 il busto Carlo Emanuele II al busto di Appiano al busto Carlo di Montebello e ad altri personaggi di Carlo con
particolarmente parte della rappresentazione data in Torino.*

*Il busto di Giuliano (non esistente da una scultura della Antonia, Appiano Marco Lucano di Antonio per rappresentarlo oltre
una scultura come stessa in Appiano di Carlo Emanuele II.*

*La stessa delle altre sculture del busto di Carlo Emanuele II, Carlo di Montebello e Appiano (non in fin all'anno
1813, come 17 e 11).*

1813